

COÛTS ÉCONOMIQUES ET IMPACT DU DÉCROCHAGE SCOLAIRE SUR LE DÉVELOPPEMENT ÉCONOMIQUE EN ABITIBI-TÉMISCAMINGUE

par Monsieur Frédéric Laurin, PhD en économie, consultant indépendant et professeur en économie à l'Université du Québec à Trois-Rivières.

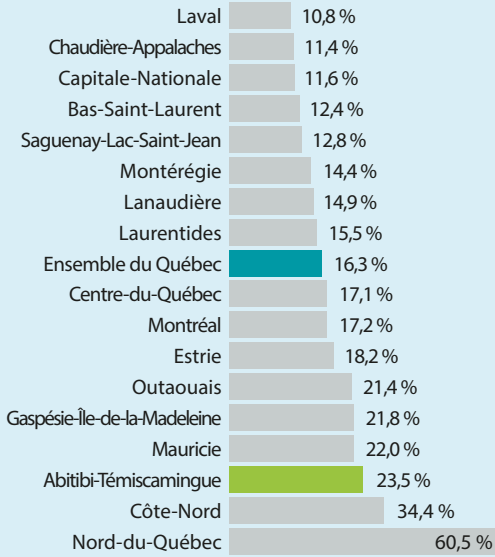
Le décrochage scolaire n'est pas seulement l'affaire d'un jeune et d'une école, mais de toute la collectivité. Soutenir la réussite scolaire, c'est construire l'avenir de notre région.

Abitibi-Témiscamingue

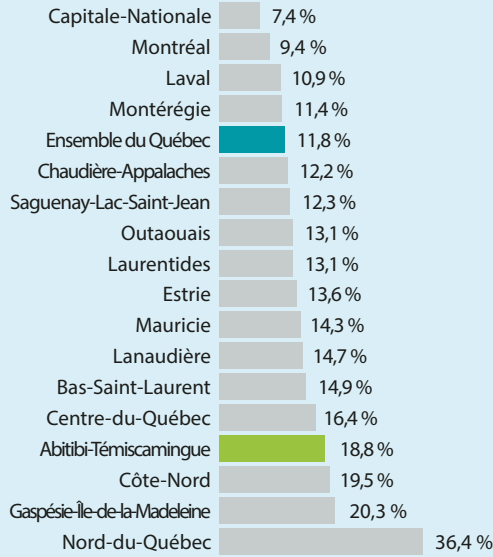


ÉTAT DE LA SITUATION

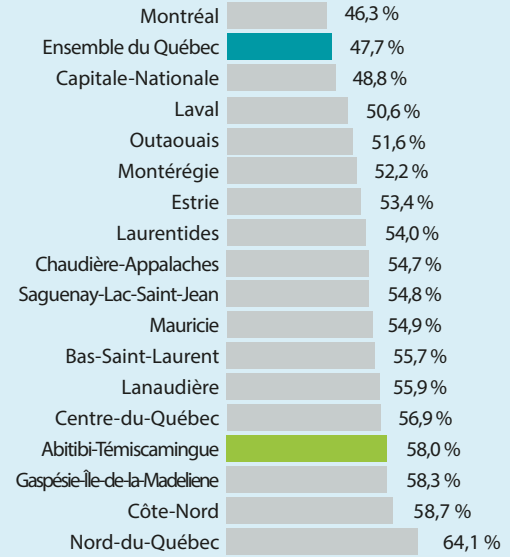
Taux de décrochage (2021-2022)



Population sans diplôme (2021-2022)



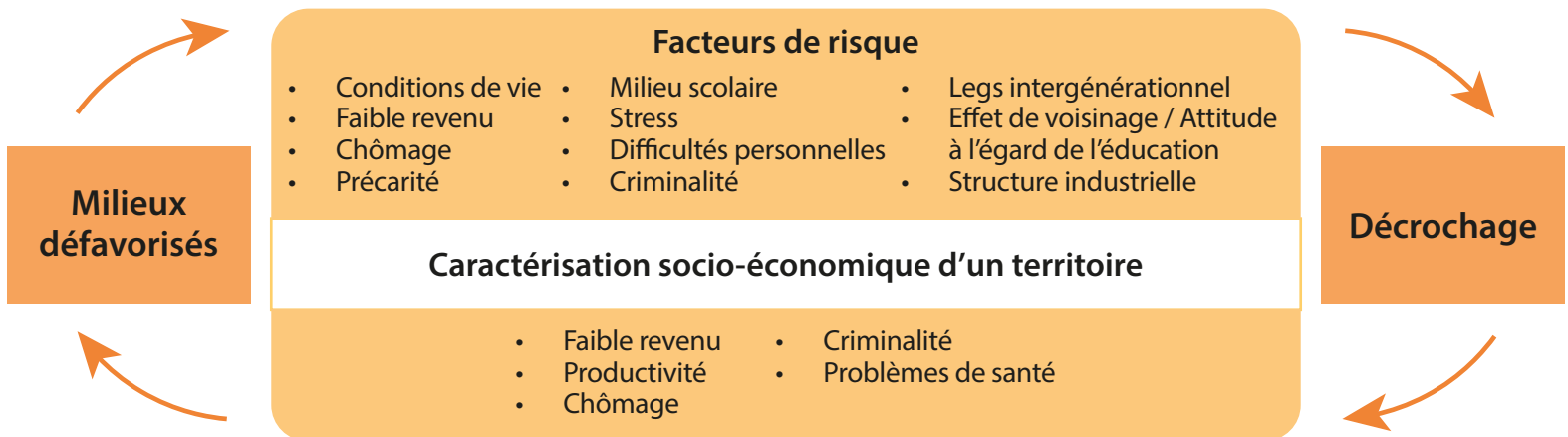
Indice de littératie (2021)



IMPACTS SOCIAUX

Effet cumulatif du décrochage au niveau régional

Le décrochage scolaire affaiblit une région : il crée des problèmes économiques et sociaux qui augmentent ensuite les risques que d'autres jeunes décrochent. Cela crée un cycle qui s'alimente lui-même : moins il y a de diplômés, plus le décrochage continue.



IMPACTS FINANCIERS

Total du PIB perdu **280,3 M\$** par année + Total coûts gouvernement **415,8 M\$** par année = **Pertes Totales 650,1 M\$** par année

Investir 650 millions de dollars par année pour prévenir le décrochage scolaire en Abitibi-Témiscamingue est un choix rentable pour la région. Les territoires où les taux de décrochage figurent parmi les plus élevés au Québec, en bénéficieraient particulièrement.

Au-delà des coûts immédiats, le décrochage freine l'innovation, la productivité, l'entrepreneuriat et l'attractivité du territoire, ralentissant ainsi la croissance économique à long terme.

Améliorer la réussite éducative, c'est un moteur essentiel du développement socio-économique régional.