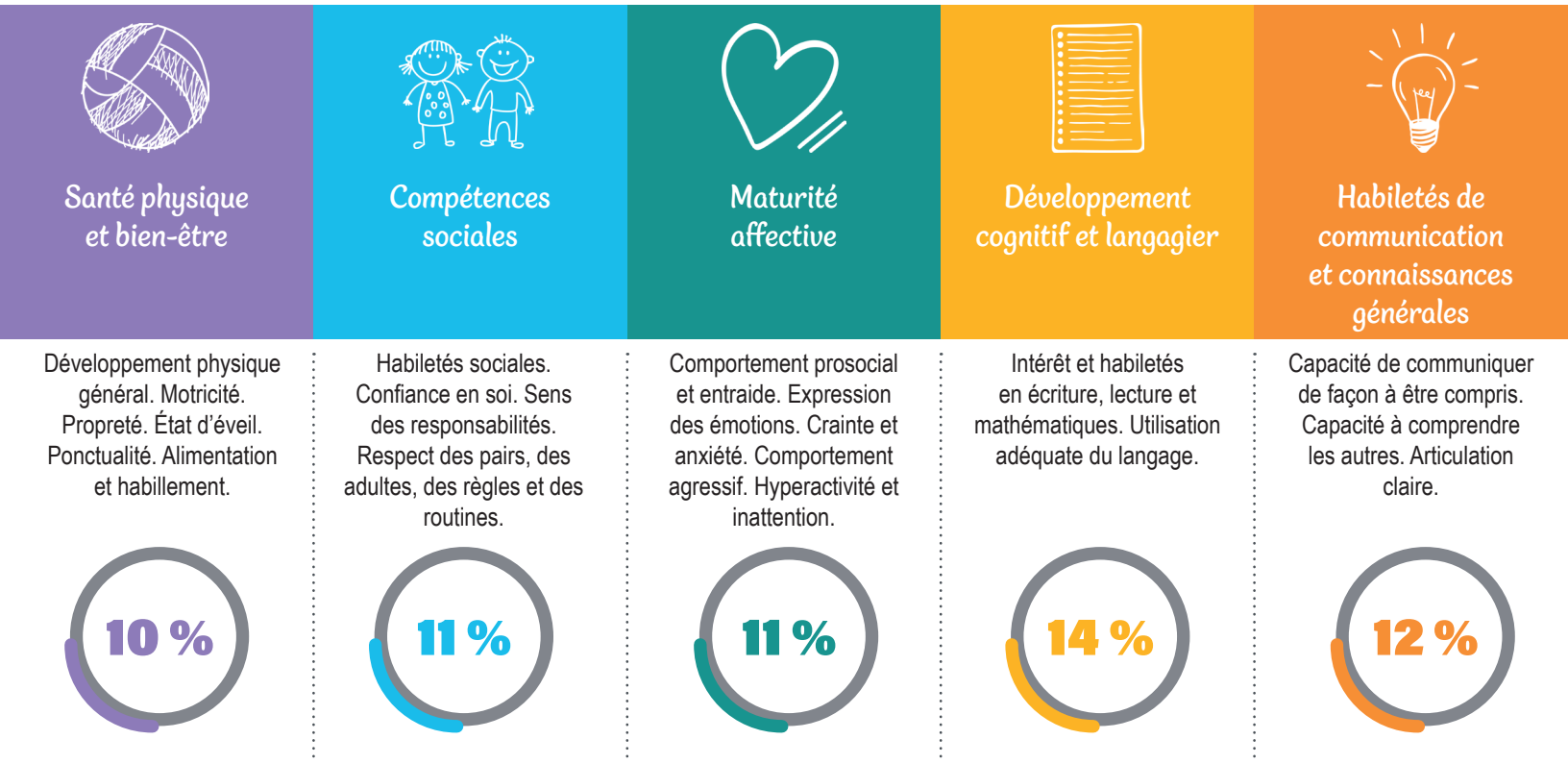


LE DÉVELOPPEMENT DES ENFANTS À LA MATERNELLE EN 2022

Abitibi-Témiscamingue

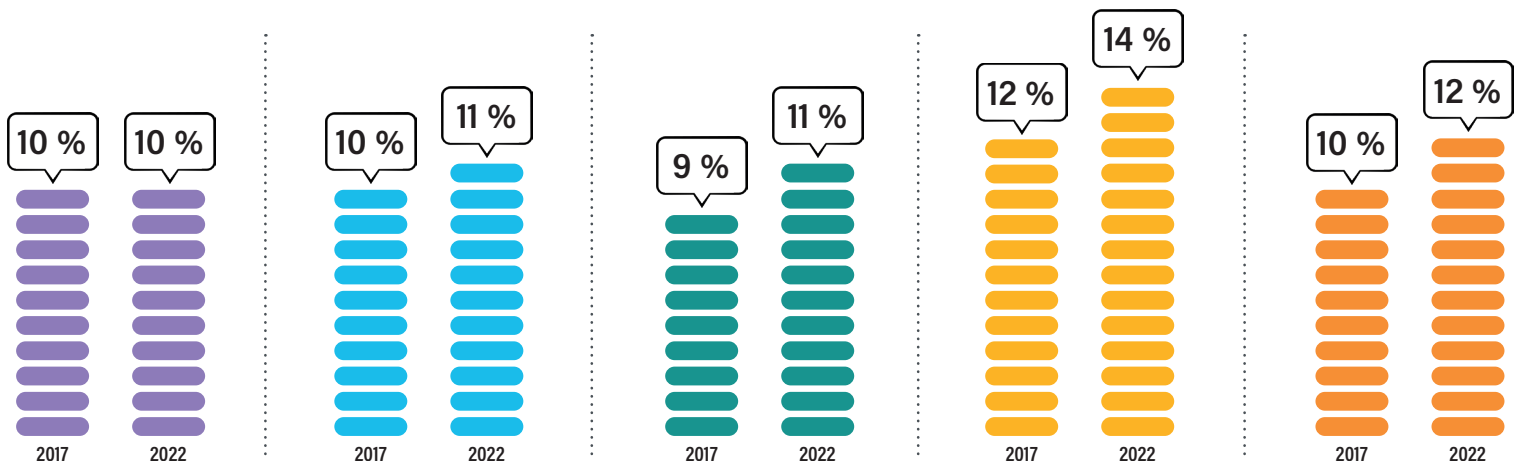
ENFANTS VULNÉRABLES SELON LES 5 DOMAINES DE DÉVELOPPEMENT



CONSTATS PAR RAPPORT AU RESTE DU QUÉBEC

- Situation régionale comparable dans 4 des 5 domaines.
- Plus d'enfants vulnérables dans le domaine développement cognitif et langagier (14 % région A-T contre 12 % reste du Québec).

LA SITUATION RÉGIONALE EN 2022 PAR RAPPORT À 2017



VULNÉRABILITÉ DANS AU MOINS UN DOMAINE DE DÉVELOPPEMENT



Plus d'un enfant sur 4 (30 %) est vulnérable dans au moins un domaine de développement

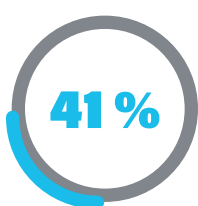
=
460 enfants

SITUATION DANS LES TERRITOIRES PAR RAPPORT AU RESTE DE LA RÉGION



LES ENFANTS VULNÉRABLES, QUI SONT-ILS ?

Les chiffres nous disent que la vulnérabilité est observée chez :



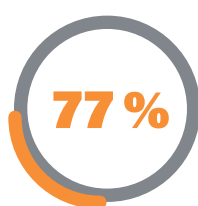
Des enfants vivant dans des milieux défavorisés



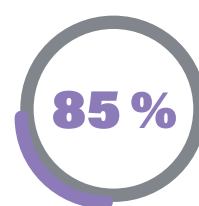
Des enfants de sexe masculin



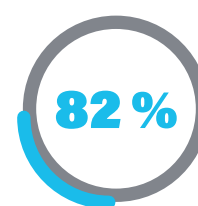
Des enfants n'ayant pas fréquenté un service de garde avant l'entrée à la maternelle



Des enfants ayant des problèmes de langage ou d'apprentissage



Des enfants ayant des problèmes sociaux



Des enfants ayant des problèmes physiques

Centre intégré de santé et de services sociaux de l'Abitibi-Témiscamingue

Québec