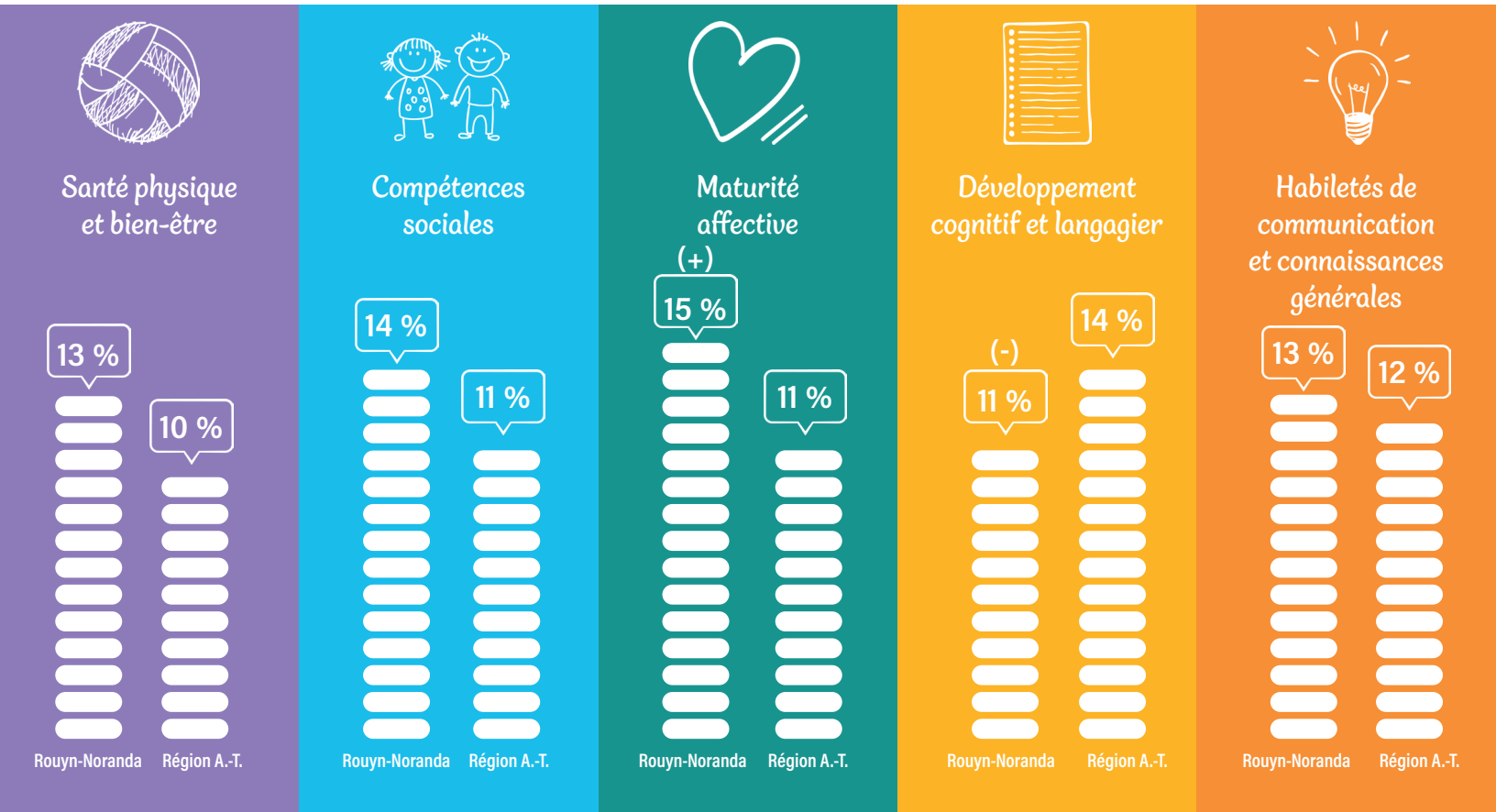


LE DÉVELOPPEMENT DES ENFANTS À LA MATERNELLE EN 2022

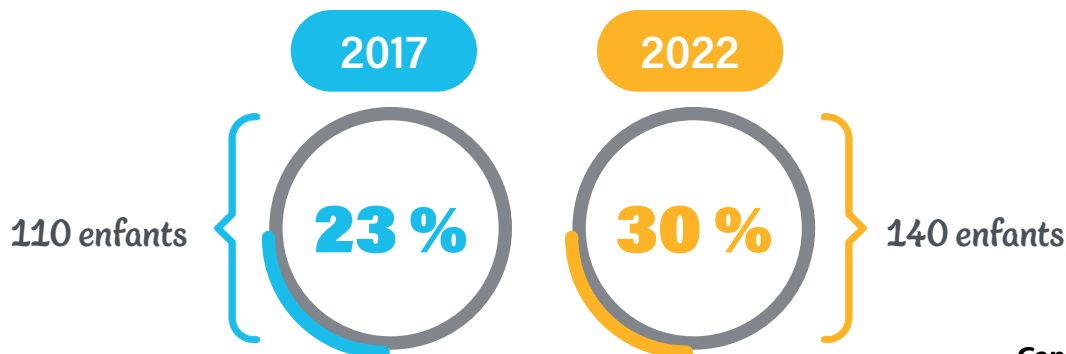
Rouyn-Noranda

PROPORTION D'ENFANTS VULNÉRABLES DANS CHACUN DES 5 DOMAINES DE DÉVELOPPEMENT



(-) / (+) : Écart significatif sur le plan statistique avec le reste de la région.

PROPORTION D'ENFANTS VULNÉRABLES DANS AU MOINS UN DOMAINE DE DÉVELOPPEMENT



Source : Institut de la statistique du Québec, Enquête québécoise sur le développement des enfants à la maternelle (EQDEM) 2017 et 2022.