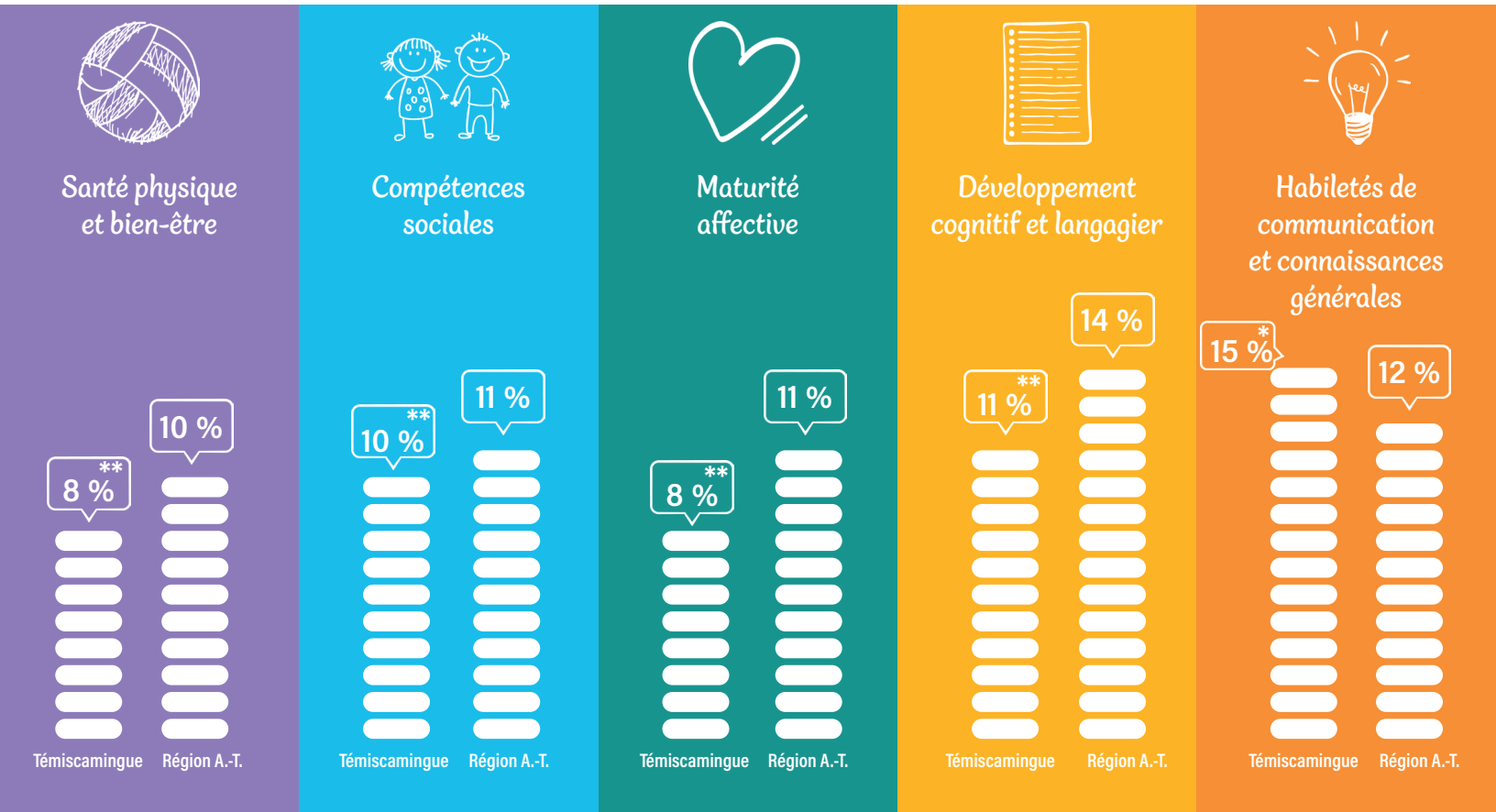


# LE DÉVELOPPEMENT DES ENFANTS À LA MATERNELLE EN 2022

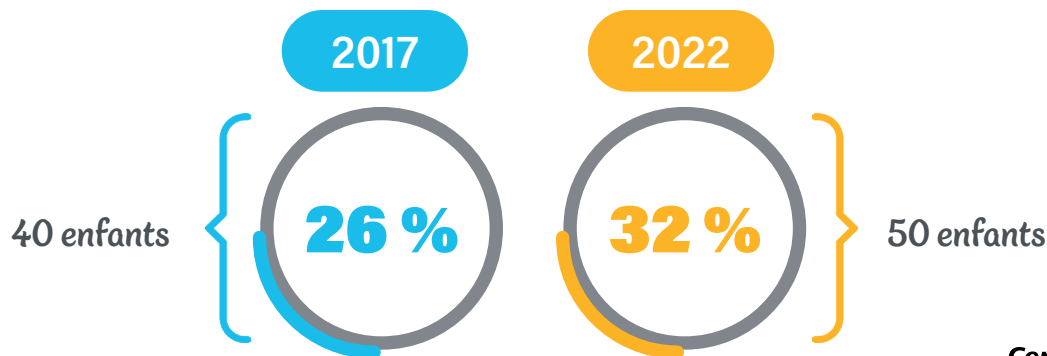
## MRC de Témiscamingue

### PROPORTION D'ENFANTS VULNÉRABLES DANS CHACUN DES 5 DOMAINES DE DÉVELOPPEMENT



\*: Attention, donnée basée sur des petits nombres \*\* : Données fournies à titre indicatif seulement (basée sur des nombres extrêmement petits)

### PROPORTION D'ENFANTS VULNÉRABLES DANS AU MOINS UN DOMAINE DE DÉVELOPPEMENT



Source : Institut de la statistique du Québec, Enquête québécoise sur le développement des enfants à la maternelle (EQDEM) 2017 et 2022.